

Anleitung zur Anmeldung im Homeoffice ohne Citrix

Nach Start des Notebooks muss zuerst an dem Gerät die Anmeldung mit Windowsbenutzer und Windowspasswort erfolgen.

Im Anschluss kann dann unten rechts auf dem „PC“-Symbol das WLAN aktiviert werden. Dazu muss bei „WLAN“ die Einstellung „Manuell“ getroffen werden und der Button „WLAN“ betätigt werden.



Dann erschienen die verfügbaren WLAN-Netzwerke, mit denen man sich verbinden kann. Hier sollte dann Ihr Heimnetzwerk erscheinen.

Da das Notebook zuvor nicht mit Ihrem Heimnetzwerk verbunden war, muss der Netzwerkschlüssel, also das Passwort dazu eingegeben werden.

Nach korrekter Eingabe sollte die Verbindung dann hergestellt sein.

Dann muss das Programm „Sonic Wall – NetExtender“ auf dem Desktop gestartet werden.

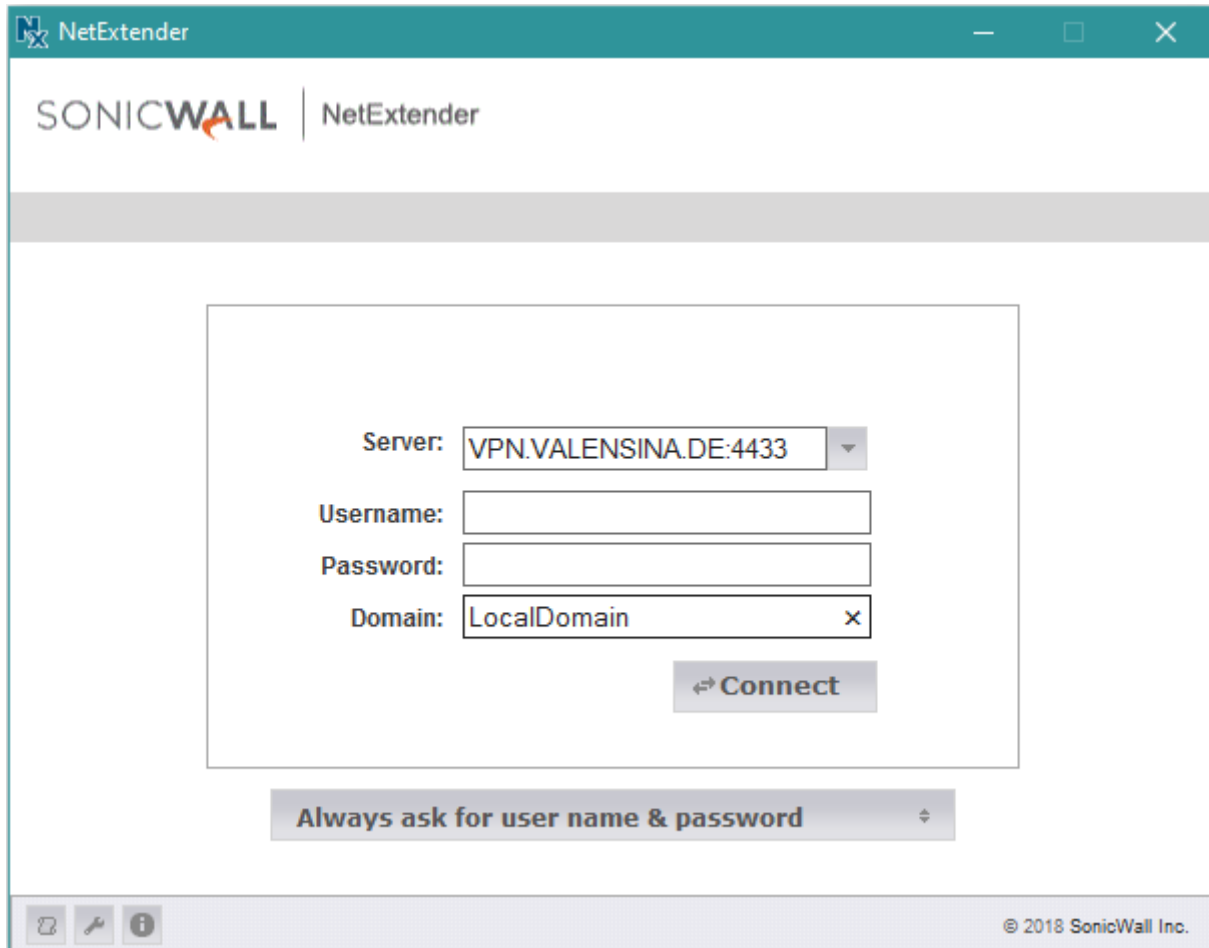


SonicWall NetExtender

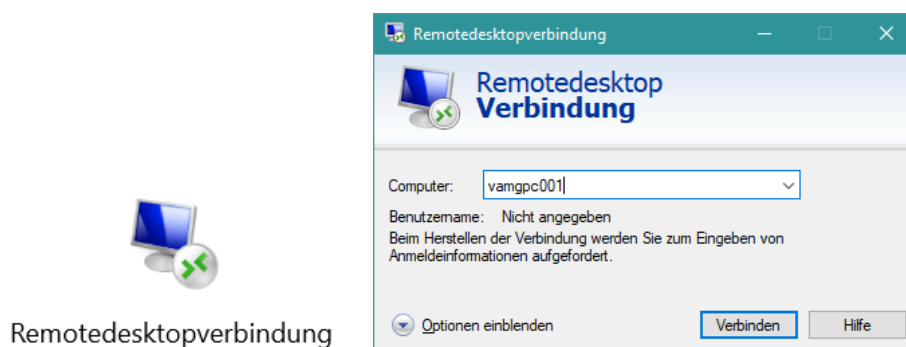
Dort müssen zwingend die untenstehenden Anmeldeinformationen (zzgl. Windows-Benutzername und Windows-Passwort) eingetragen werden.

Nach Betätigung von „Connect“ sollte die Verbindung hergestellt werden.

Achtung: Sollte dies nicht funktionieren, bitte telefonisch bei der IT melden.



Wenn die Verbindung hergestellt werden konnte, kann man nun über das Programm Remote-Desktop bzw. „MSTC“ eine Verbindung mit seinem PC im Büro herstellen.



Dazu ist notwendig, dass der Rechner eingeschaltet ist und der Name muss bekannt sein (VAMGPC...).

Nachdem die Verbindung hergestellt wurde, sehen Sie Ihren bekannten Desktop und können mit der Ihnen vertrauten PC-Umgebung arbeiten.

Bei der bisherigen Vorgehensweise ist keine Anmeldung in Citrix notwendig.

Anleitung zur Anmeldung im Homeoffice über Citrix

Ist die Verbindung über VPN nicht performant oder man möchte über Citrix arbeiten, muss man sich zuerst in der Workspace anmelden. Dazu muss Citrix einmal gestartet werden und die folgenden Informationen eingegeben werden:



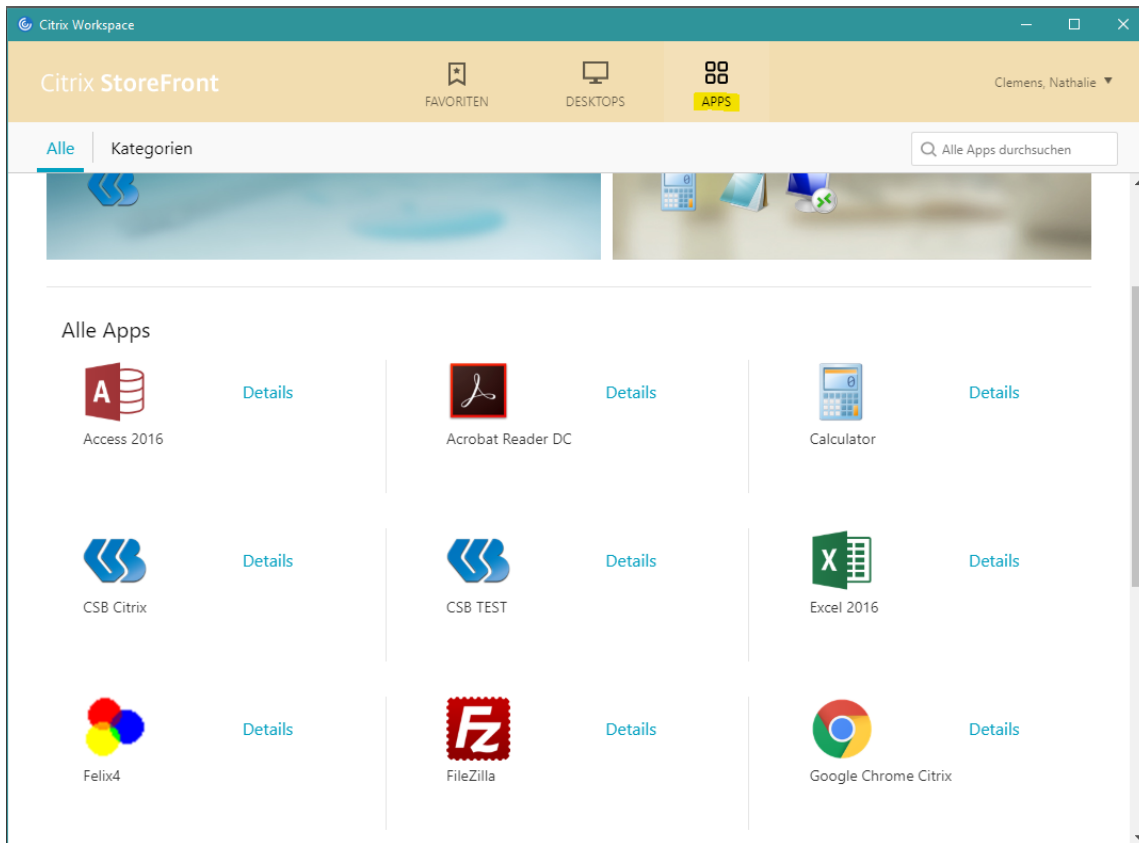
Citrix Workspace

The screenshot shows a Citrix Workspace window titled 'Citrix Workspace' with a close button. The main heading is 'Konto hinzufügen'. Below it, the text reads 'Firmen-E-Mail-Adresse oder die von der IT-Abteilung angegebene Serveradresse eingeben:'. A text input field contains the URL 'https://xen.frische.local'. At the bottom, there are two buttons: 'Hinzufügen' and 'Schließen'.

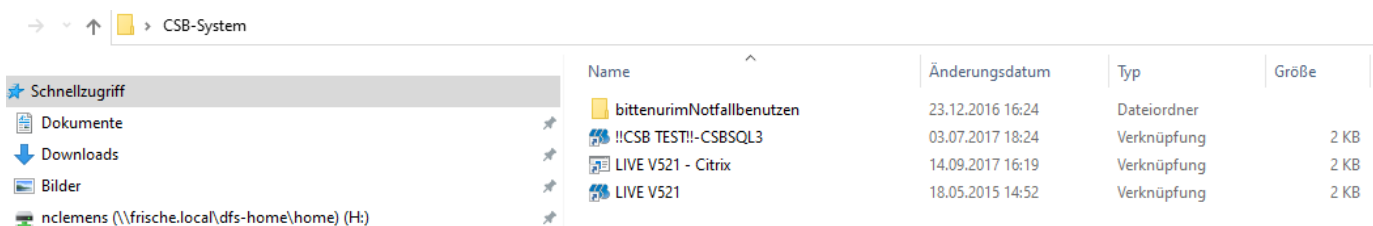
Dann erscheint die folgende Oberfläche. Hier muss nach Eingabe der Domäne „frische“ dann Windows-Benutzername und Windows-Passwort eingegeben werden.

The screenshot shows a Citrix Workspace window titled 'Citrix Workspace' with a close button. It features a login form with the following elements: a 'Benutzername:' label followed by a text input field containing the placeholder text 'Domäne\Benutzer oder Benutzer@Domäne.com'; a 'Kennwort:' label followed by a password input field; a checkbox labeled 'Kennwort speichern'; and two buttons, 'Anmelden' and 'Abbrechen'. At the bottom, there is a status bar with a lock icon and the text 'Sichere Verbindung'.

Es öffnet sich dann die Citrix-Oberfläche. Bei einem Klick auf „Apps“ erscheinen die vorhandenen Programme:



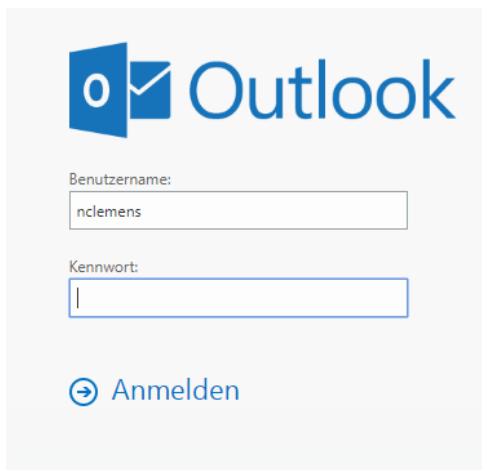
Ist man bereits über Citrix angemeldet und muss nicht den Schritt mit der Anmeldung in der Citrix-Workspace vornehmen, dann kann man die benötigten Programme alternativ auch über den „CSB-System“-Ordner aufrufen, der auf jedem Desktop vorhanden ist und die Systeme (Live- und Testsystem) darüber starten.



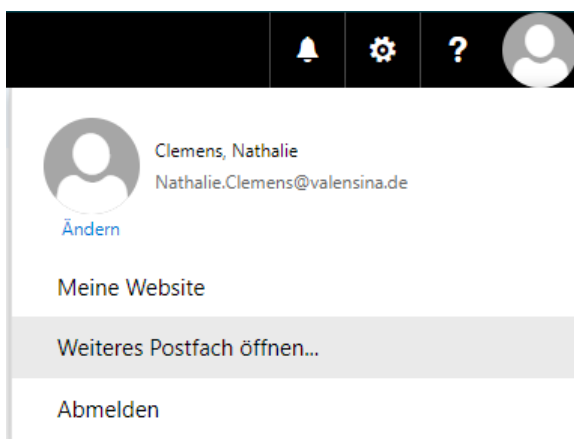
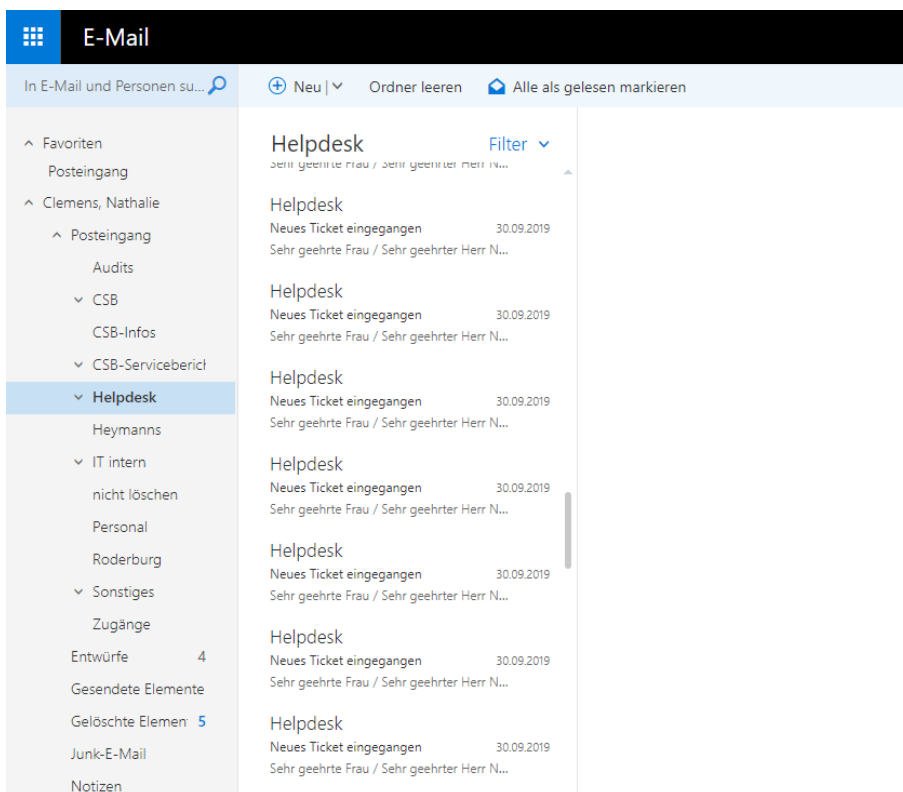
Dann gibt es zwei Möglichkeiten um sich mit dem Outlook-Postfach zu verbinden. Zum einen sollte Outlook auf dem Gerät installiert sein, sodass das Programm gestartet werden kann und die Anmeldeinformationen (Windows-Benutzername und Windows-Passwort) eingegeben werden können. Es könnte dabei eine Weile dauern, bis alle Elemente im Postfach geladen werden.

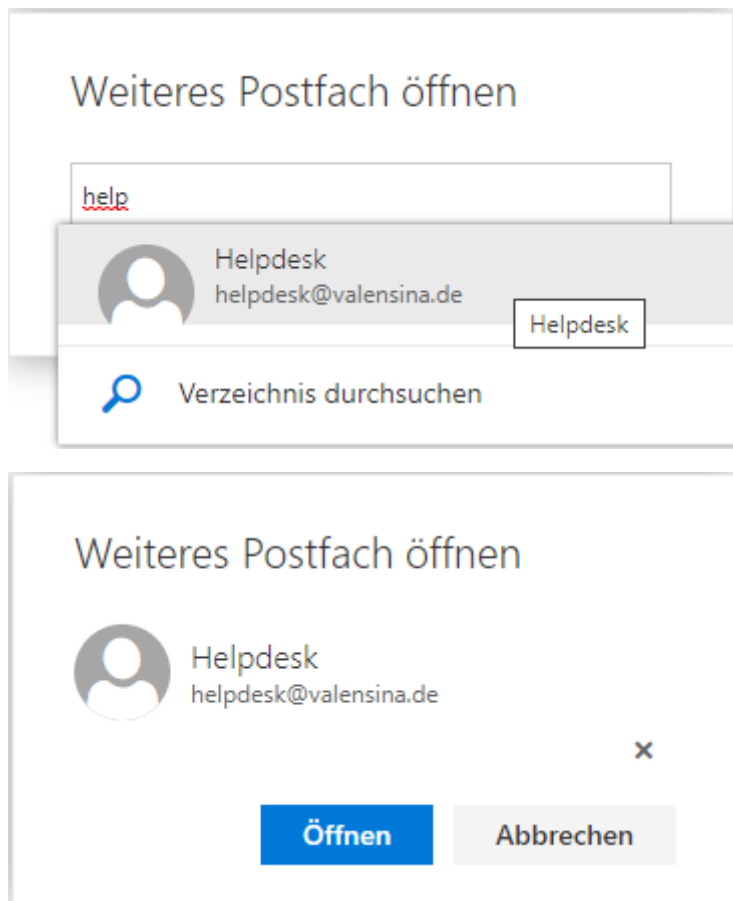
Dann gibt es noch die weitere Möglichkeit, dass man die Anmeldung über den Link <https://mail.valensina.de/owa/> anmeldet.

Auch dort müssen Windows-Benutzername und Passwort eingegeben werden.



Im Anschluss öffnet sich dann das Postfach. Möchte man ein weiteres Postfach hinzufügen, dann kann man oben rechts auf das Männchen klicken und dann „weiteres Postfach öffnen“ auswählen.





Das zusätzliche Postfach öffnet sich dann in einem neuen Browser-Fenster.